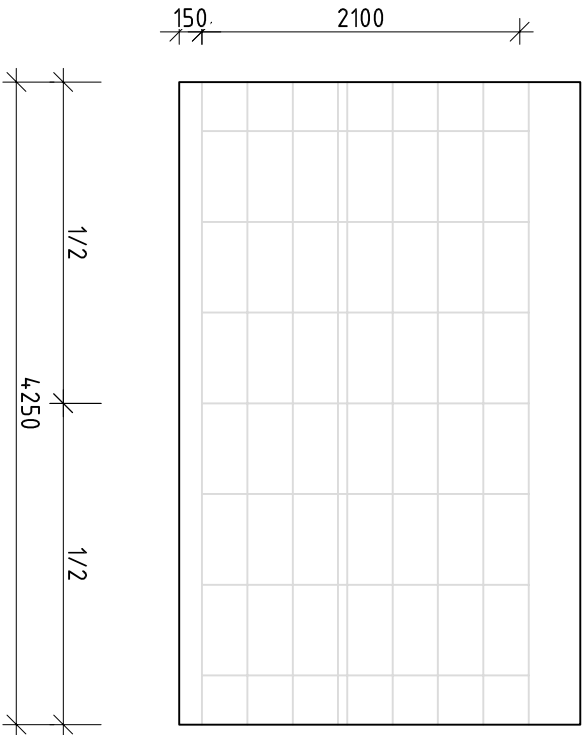
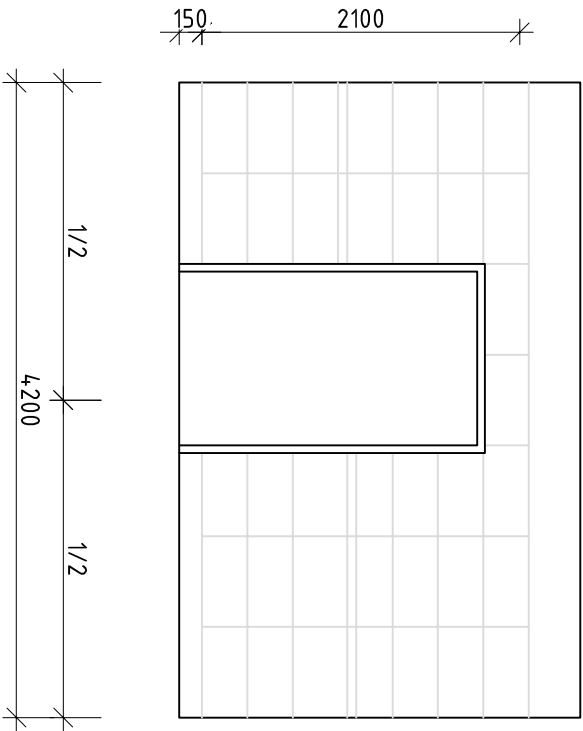


KLADĚČSKÝ PLÁN KOUPELEN

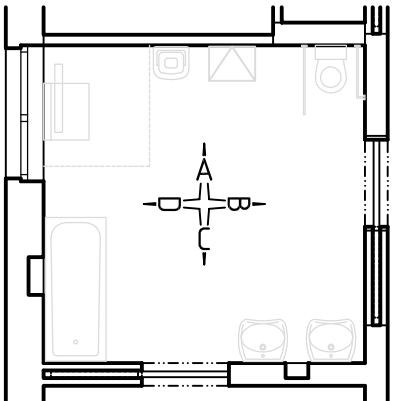
POHLED A



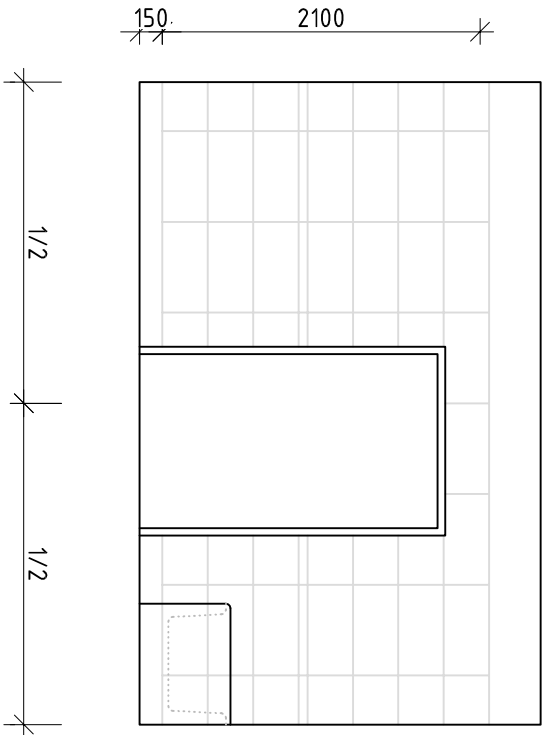
POHLED B



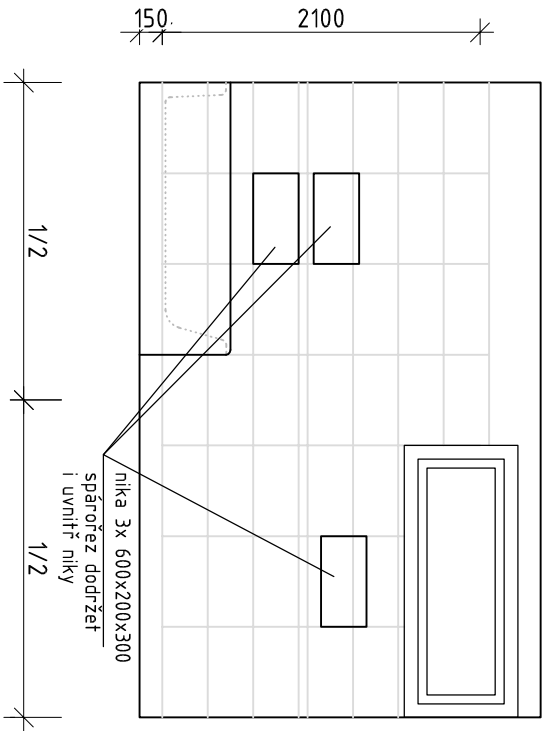
SCHEMA KOUPELNY



POHLED C



POHLED D



POZNÁMKA:

KLADĚČSKÝ PLÁN JE VTVOŘĚN PRO KOUPELNU Č.M. 1.10
KOUPELNA Č.M. 1.22 BUDE STEJNÁ ZRCADLOVĚ OBRACENÁ
obklady 300x600 mm
podlaha vinylová,
barevné řešení dle popisu viz. D.1.11 Technická zpráva

±0,000=554,400 m.n.m.

Vyracoval:		Hlavní inženýr projektu:	
ING. Jaroslav DVOŘÁK		ING. Jaroslav DVOŘÁK	
Místo stavby: Polička, Mánesova			
Investor: Pardubický kraj, Komenského náměstí 125, 532 11 Pardubice			
Akce: Transformace DNZ Bystře			
Lokalita: Polička, Mánesova			
Objekt: SO 01 STAVEBNÍ OBJEKT			
Výkres: D.1.1 ARCHITEKTONICKO-STAVEBNÍ ŘEŠENÍ			
KLADĚČSKÝ PLÁN KOUPELEN			
		Č.v.	
		D.1.1.13	